

Parte I. Declaração de apoio contínuo do diretor executivo ou equivalente

18 de janeiro de 2023

A todas as partes interessadas,

Tenho o prazer de confirmar que a **NOVA Information Management School** reafirma o seu apoio ao Pacto Global das Nações Unidas e aos seus dez princípios nas áreas de Direitos Humanos, Laborais, Ambiente e Anticorrupção. Esta é a nossa comunicação de comprometimento com o Pacto Global das Nações Unidas.

Nesta comunicação de comprometimento, descrevemos as ações que a NOVA Information Management School tomou para apoiar o Pacto Global das Nações Unidas e os seus princípios, conforme sugerido para uma instituição académica como a nossa. Também nos comprometemos a partilhar esta informação com todas as partes interessadas, utilizando os nossos principais canais de comunicação.

Cordialmente,



Miguel de Castro Neto, Diretor
NOVA Information Management School

Campus de Campolide
1070-312 Lisboa
Portugal

Tel: +351 213 828 610
Fax: +351 213 828 611

www.novaims.unl.pt



Cofinanciado por:



A NOVA Information Management School apoia os 10 princípios do Pacto Global das Nações Unidas, nas áreas de Direitos Humanos, Anticorrupção, Direitos Laborais e Ambiente.

Direitos Humanos

A NOVA IMS não discrimina nenhum estudante ou colaborador (docente ou não-docente).

Iguais oportunidades são dadas a todos os alunos, independentemente do seu género, raça, cor, religião, orientação sexual, nacionalidade ou necessidade especial. Na NOVA IMS, os alunos aprendem a valorizar os outros e a viver em igualdade e diversidade.

Anticorrupção

A NOVA IMS cumpre a legislação em vigor relativa ao combate à corrupção. Todos os alunos assinam o Código de Ética e as Regras de Conduta, que pretende orientar o aluno ao longo da sua experiência letiva, atendendo a princípios de integridade e anti plágio.

Direitos Laborais

A NOVA IMS cumpre a legislação em vigor relativa ao código de trabalho e direitos laborais. A NOVA IMS promove todas as iniciativas e sugestões de melhoria por parte dos seus colaboradores e alunos que possam levar ao sucesso individual e da instituição.

É também importante o desenvolvimento pessoal de todos os colaboradores da NOVA IMS. Neste sentido, a NOVA IMS apoia a formação e aprendizagem contínua de todos os seus colaboradores. A produção científica é estimulada através do Centro de Investigação da NOVA IMS, o MagIC.

Regularmente, todos os colaboradores são convidados a sugerir novas iniciativas para melhorar os procedimentos de trabalho.

A NOVA IMS partilha com os seus alunos as oportunidades de emprego e estágios recebidas das diferentes entidades parceiras. Existe ainda a opção de realização de relatório de estágio enquanto tese de mestrado, promovendo assim a possibilidade de uma experiência profissional ao aluno antes de finalizar o seu percurso académico na NOVA IMS.

Ambiente

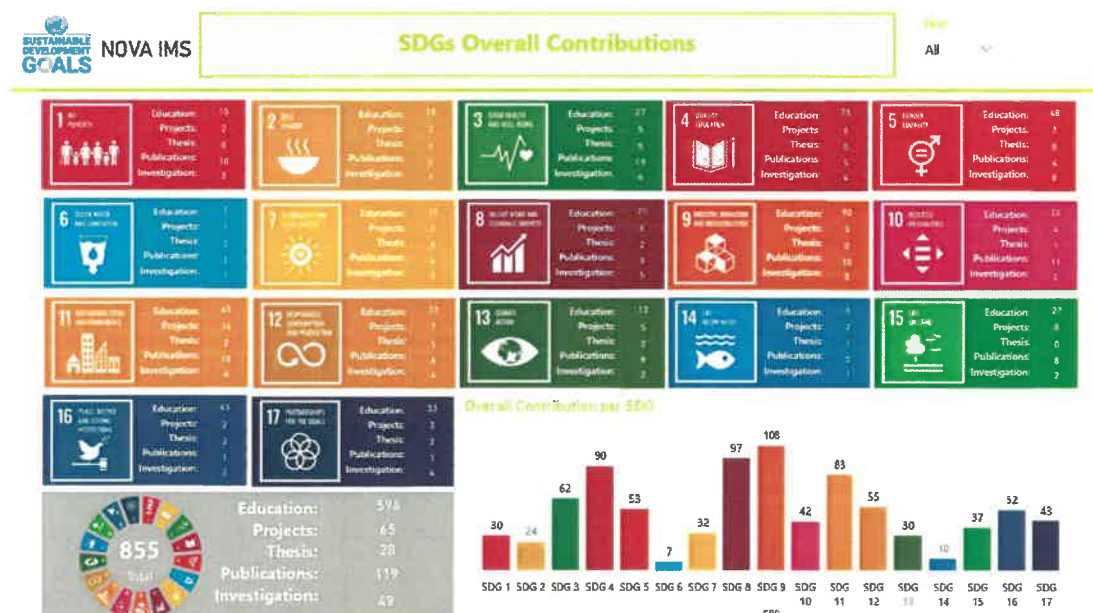
A NOVA IMS tem uma preocupação com o Ambiente e a Sustentabilidade. Nesse sentido, estabeleceu como objetivo criar um “Smart Sustainable Campus”, utilizando a transformação digital e práticas sustentáveis para melhorar a eficiência e qualidade do serviço e incentivar uma cultura de investigação e inovação capazes de proporcionar aos alunos uma melhor aprendizagem e experiência e ainda de criar valor para a sua comunidade e sociedade.

Parte III. Medição de resultados

A NOVA IMS acredita que uma comunidade académica socialmente responsável, empreendedora e qualificada constitui a base do desenvolvimento sustentável.

Entre outros, é importante salientar os seguintes resultados:

- Campus energeticamente mais eficiente e sustentável, com a diminuição de consumos de energia e de água (através da substituição de dispositivos de controlo, e de equipamentos mais eficientes);
- Recolha seletiva de resíduos, pela colocação de ecopontos nas instalações da NOVA IMS;
- Aumento do número de alunos que adota formas de deslocação ambientalmente mais sustentáveis;
- Desenvolvimento de uma solução de Business Intelligence que reúne os contributos da NOVA IMS para os 17 Objetivos de Desenvolvimento Sustentável, nas seguintes áreas: ensino (contributos por unidade curricular), publicações científicas, projetos desenvolvidos e teses de mestrado e doutoramento. A preparação desta solução resulta de um projeto realizado no âmbito da tese de mestrado em Gestão de Informação de uma aluna da NOVA IMS. A solução de Business Intelligence permite ainda fazer a integração dos contributos das outras unidades orgânicas da Universidade NOVA de Lisboa, nas áreas referidas, facilitando a sua visualização, monitorização e a elaboração de relatórios de sustentabilidade/impacto:



- Concretização da iniciativa *Sensing Campolide*, visando sensibilizar os alunos de escolas do ensino básico localizadas na área da NOVA IMS para as questões ambientais, através de abordagens analíticas, projeto realizado em parceria com a Liga para a Proteção da Natureza e com o apoio da Junta de Freguesia de Campolide (onde a NOVA IMS se localiza).



**Information
Management
School**

Campus de Campolide
1070-312 Lisboa
Portugal

Tel: +351 213 828 610
Fax: +351 213 828 611

www.novaims.unl.pt



Cofinanciado por:



- Realização do *Campolide Challenge 2021* na unidade curricular de Cidades Inteligentes e Sustentáveis, que desafiou os alunos a desenhar soluções orientadas por dados para cenários urbanos reais. Os participantes tiveram acesso a dados de acesso aberto e dados reais fornecidos pelas autoridades locais.

A NOVA IMS compromete-se a continuar a apoiar o Pacto Global das Nações Unidas, com a implementação de mais medidas que visam respeitar os dez princípios na área dos Direitos Humanos, Laborais, Anticorrupção e Ambiente, numa perspetiva de melhoria contínua e em prol da sustentabilidade.